



## Frühförder- und Beratungsstelle

für frühkindliche Entwicklung

### Frühförderung findet statt:

- im häuslichen Umfeld
- im Kindergarten
- in der Beratungsstelle

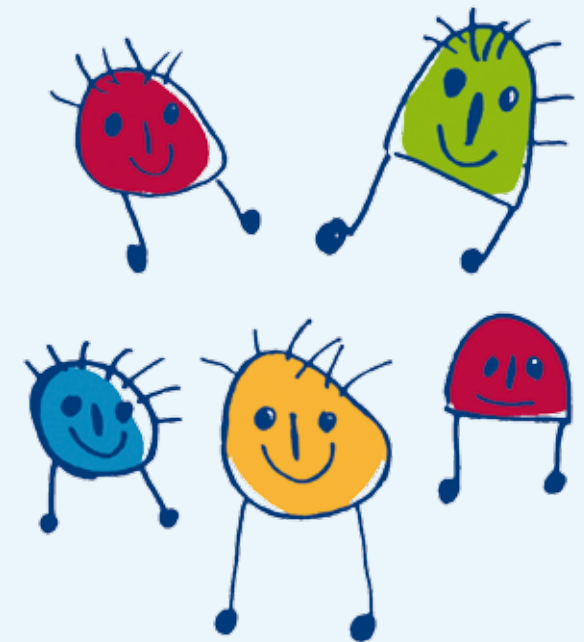
### Zusammenarbeit mit:

- Kinderärzten/Ärzten
- Therapeuten
- Kindergärten
- Kliniken
- sozialen Diensten
- Schulen

Frühförder- und Beratungsstelle Alsfeld  
Theodor-Heuss-Straße 9  
36304 Alsfeld  
Tel.: 06631 4732  
Fax: 06631 8013-31  
E-Mail: ff-bs@bhvb.de

Telefonische Sprechzeit:  
Dienstag 10.00 - 12.00 Uhr

Frühförder- und Beratungsstelle Lauterbach  
Bahnhofstraße 82a  
36341 Lauterbach  
Tel.: 06641 5523  
Fax: 06641 64596-60  
E-Mail: ff-bs@bhvb.de



*Die Mitarbeiter/innen unterliegen  
der Schweigepflicht.*

*Alle Angebote sind für die Eltern  
kostenlos.*



### Träger:

bhvb  
Behindertenhilfe Vogelsbergkreis e.V.  
Pestalozzistraße 1  
36358 Herbstein  
www.bhvb.de  
Tel.: 06643 91853-0  
Fax: 06643 7246



Behindertenhilfe Vogelsbergkreis e.V.



## Die Frühförder- und Beratungsstelle für frühkindliche Entwicklung...

berät und unterstützt Familien mit Kindern im Säuglings-, Kleinkind- und Vorschulalter.

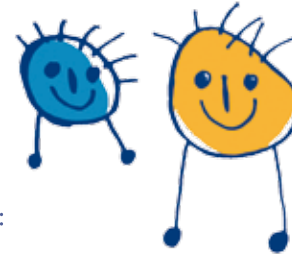
Eltern und Erziehungsberechtigte, die sich wegen der Entwicklung ihres Kindes Sorgen machen oder sich fragen, ob sich ihr Kind altersgemäß entwickelt, können sich an die Mitarbeiter/innen der Frühförder- und Beratungsstelle wenden.

Je früher in der kindlichen Entwicklung eine Auffälligkeit oder Beeinträchtigung erkannt wird, desto besser kann vorgebeugt und geholfen werden, können Ängste abgebaut und Hilflosigkeit überwunden werden.



*Frühe Beratung und frühe Förderung sind besser als abwarten!*

## ...ist Anlaufstelle, wenn Sie bezüglich der Entwicklung Ihres Kindes verunsichert sind...



das heißt, wenn ihr Kind:

- ein Risikokind ist (z.B. Frühgeburt, längere Erkrankung oder Klinikaufenthalt ...)
- sich zögerlich entwickelt
- eine körperliche oder geistige Behinderung hat
- noch nicht greift, sitzt, krabbelt, läuft, spricht
- Schwierigkeiten beim Essen und Trinken hat
- nicht gut hört oder sieht
- sich nicht spielend beschäftigt
- auffallend ruhig oder unruhig ist
- Schwierigkeiten im Umgang mit anderen Kindern hat

## ...und bietet familienorientierte Beratung und ganzheitliche Entwicklungsförderung...

das heißt:

### *Beratung*

- hinsichtlich der Entwicklung ihres Kindes
- unter Einbeziehung der gesamten Familie
- bei Erziehungsfragen
- bei Eingliederung in Kindergarten und Schule

### *Förderung*

- durch gemeinsames Spiel
- in Einzelkontakten und Kleingruppen

### *Ergänzende Angebote:*

- Eltern-Kind-Gruppen
- Elternabende
- Psychomotorikgruppen
- heilpädagogisches Reiten
- Bewegungsbad
- Waldgruppe